

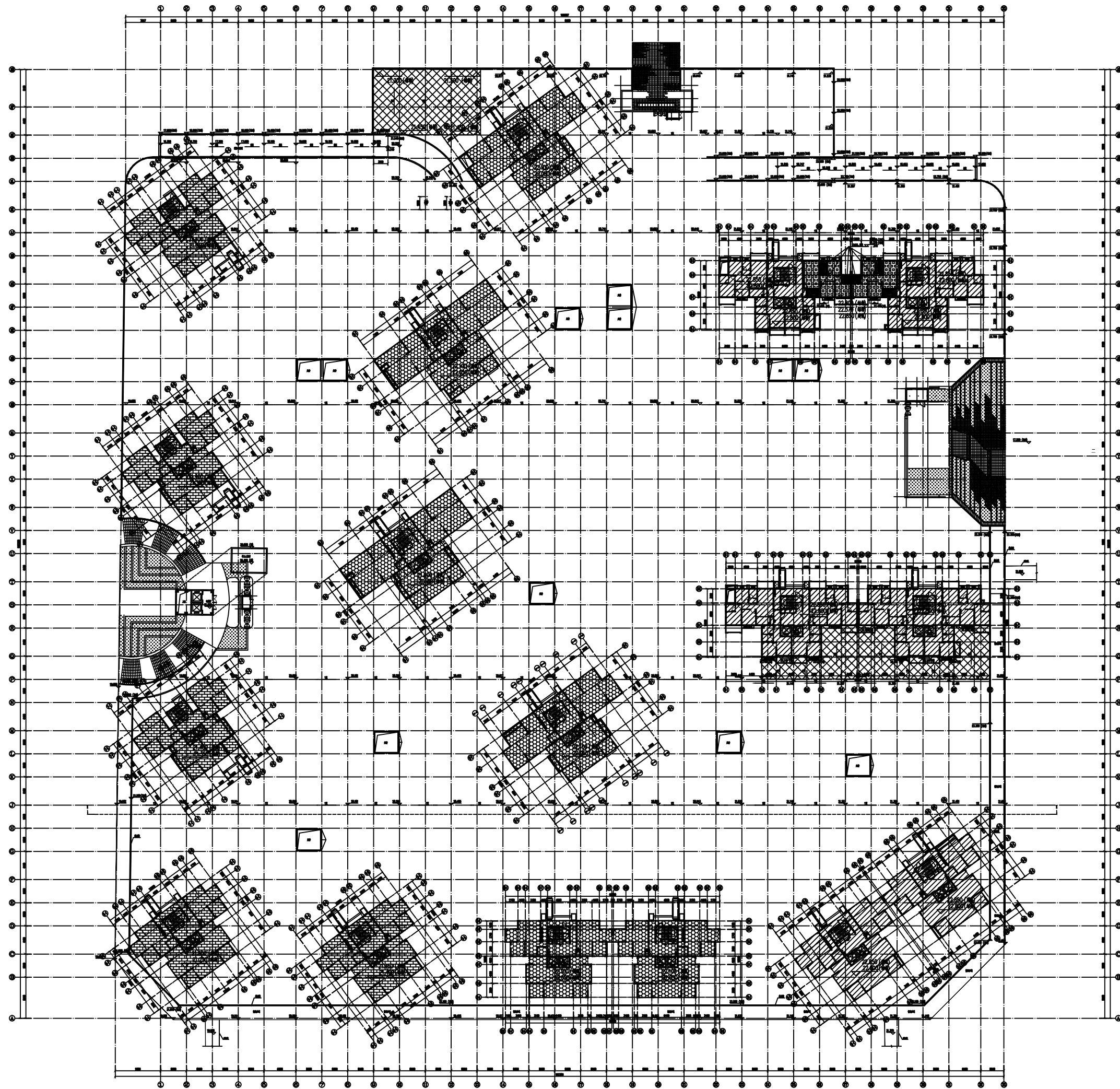
架空车库一层调整平面图 1:300

注：架空车库不作为经营、管理、物业服务用途，作为公共使用。
 本工程总建筑面积：36472.32㎡
 其中：
 不计容建筑面积：34575.05㎡
 计容建筑面积：1897.27㎡
 其中：
 商业服务：702.00㎡
 社区物业服务用房：317.71㎡
 文化活动室：241.43㎡
 社区综合服务用房：300.00㎡
 社区管理用房：132.40㎡
 公厕：52.90㎡
 垃圾站：65.50㎡
 停车位数量：94个
 非机动车停车位：102个

□ 充电桩车位
 ■ 租用车位

深圳市建筑设计研究总院有限公司
 SHENZHEN GENERAL INSTITUTE
 OF ARCHITECTURAL DESIGN
 AND RESEARCH CO.,LTD

工程概况	
工程名称	架空车库一层调整平面图
工程地点	深圳市福田区
工程规模	总建筑面积：36472.32㎡
工程阶段	施工图设计
设计单位	深圳市建筑设计研究总院有限公司
项目负责人	王超
专业负责人	王超
审核人	王超
审批人	王超
日期	2026.04
图号	D-01



工程名称	
工程地点	
工程规模	
设计阶段	
专业/日期	

本图是根据《CAD制图标准》绘制的，所有尺寸均以实际为准。
 本图仅供施工参考，不作为法律依据。如有变更，请及时通知。
 本图版权归本公司所有，未经许可，不得转载。

设计日期: 2026.04

姓名	职位	姓名	职位
设计	设计	设计	设计
校对	校对	校对	校对
审核	审核	审核	审核
审批	审批	审批	审批

建设单位	广西中马钦州产业园区 华翰海陆商务咨询有限公司
设计单位	广西自治区钦州市
工程名称	广西中马钦州产业园区保税物流中心 (一期)A地块
工程地址	A地块
项目名称	架空车库调整顶板图
图号	3051913
版本	V1.0
日期	2026.04
专业	建筑
图名	D-02

架空车库顶板平面图 1:300



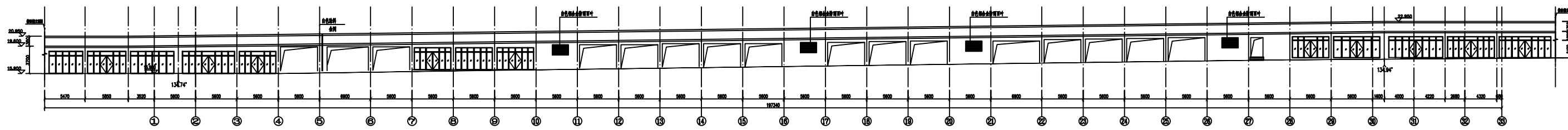
深圳市建筑设计研究总院有限公司

SHENZHEN GENERAL INSTITUTE
OF ARCHITECTURAL DESIGN
AND RESEARCH CO., LTD

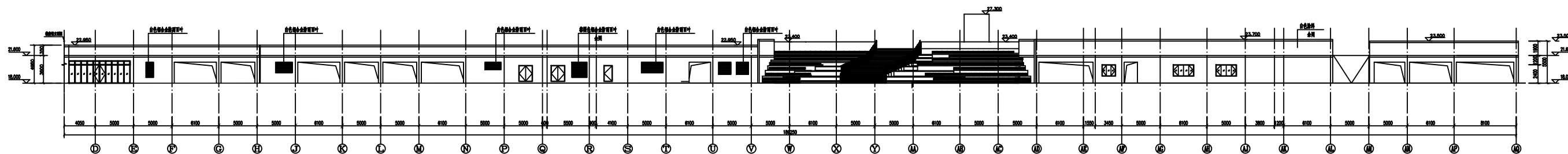
工程名称	
建设单位	
设计阶段	
专业	
日期	

本图是根据《建筑制图标准》(GB/T 50104-2010)及《建筑制图标准》(GB/T 50105-2010)的有关规定编制的,其内容应符合国家现行标准的规定,如有变更,应在本图面中注明。

NO NOT SCALE FROM DIMENSIONS UNLESS SO NOTED.
ALL DIMENSIONS SHOWN ON DRAWINGS ARE UNLESS OTHERWISE SPECIFIED OR NOTED TO THE CONTRARY. DIMENSIONS OF ANY ELEMENT IN THIS DOCUMENT IS ASSUMED UNLESS OTHERWISE NOTED.



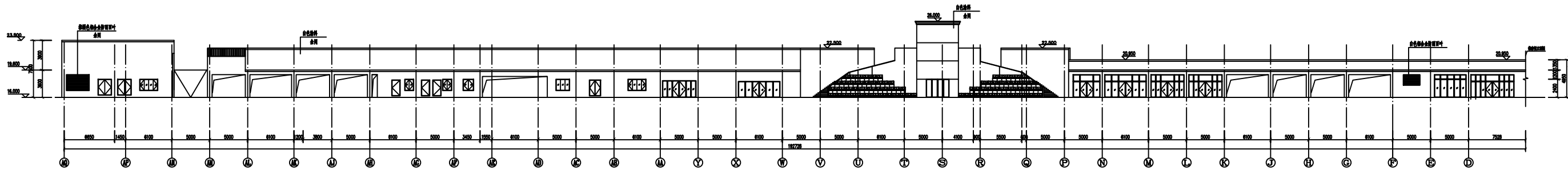
1-1 轴立面图 1:200



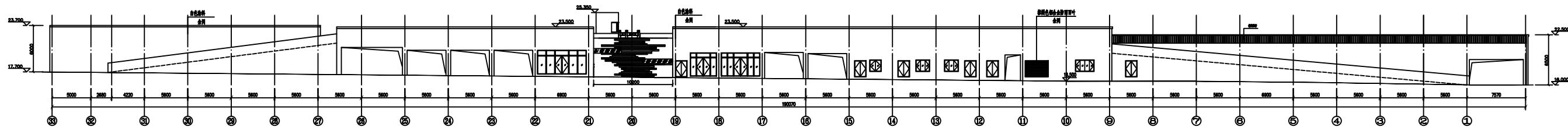
1-2 轴立面图 1:200

图例

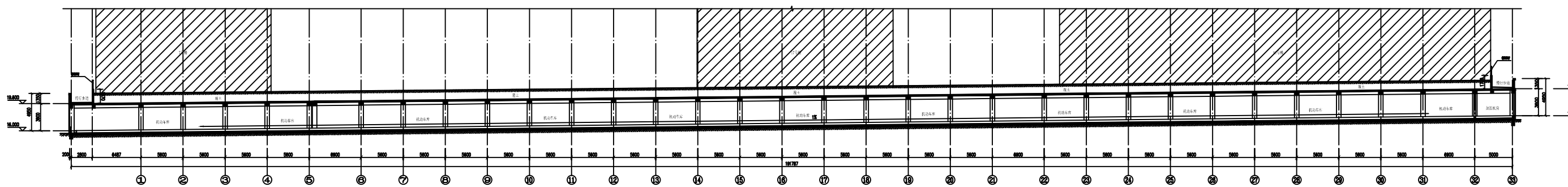
- 白色填充: 白色涂料
- 黑色填充: 黑色涂料
- 点状填充: 白色涂料



1-3 轴立面图 1:200



1-4 轴立面图 1:200



1-1 剖面图 1:200

专业名称

专业名称

专业名称

专业名称

专业名称

专业名称

专业名称

专业名称

专业名称

专业名称

专业名称

专业名称

专业名称

专业名称

专业名称

专业名称

专业名称

专业名称

专业名称

专业名称

专业名称

专业名称

专业名称

专业名称

专业名称

专业名称

专业名称

专业名称

专业名称

专业名称

专业名称

专业名称

专业名称

专业名称

专业名称

专业名称

专业名称

专业名称

专业名称

专业名称

专业名称

专业名称

专业名称

专业名称

专业名称

专业名称

专业名称

专业名称

专业名称

专业名称

专业名称

专业名称

专业名称

专业名称

专业名称

专业名称

专业名称

专业名称

专业名称

专业名称

专业名称

专业名称